

# 図書室の利用について

2014.4.11

広島市立沼田高等学校 図書室



いよいよ高校生活のスタートです。これからの高校生活が、あなたにとってかけがえのない貴重なものになるように祈っています。

高校時代は、みずみずしい感受性であらゆるものを盛んに吸収していく時代です。そこで学んだことは、あなたの人間形成に、おおいに役だっていくはずです。

『読書』は、その学ぶ手段のひとつとして大切な役割を果たしてくれます。1冊の本に出会ったことが、あなたの一生を決める手がかりになることもあります。素晴らしい1冊と出会うために、みなさんを沼田高校の図書室へお迎えします。

沼田高校は、今年で創立30年目を迎えました。沼田高校の発展にともなって、図書室の本も充実してきました。今年度も、みなさんの要望を取り入れながら、さらに良いものにしていきたいと思っています。みなさんも、たくさんの本と出会うために、何度も図書室に足を運んでください。

## I 図書室の利用時間と利用のきまり

【開室時間】 月曜日～金曜日

昼休憩 12:45～13:20

放課後 火・木・金 15:20～ 月・水 16:20～

【貸出・返却時間】 月曜日～金曜日

昼休憩 12:45～13:20

放課後 火・金 15:20～16:50 水 16:20～16:50

※月曜日の放課後は貸出・返却不可

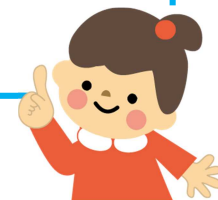
【閉室日】 土曜日・日曜日・祝祭日

学校行事・試験期間・蔵書点検日

※長期休暇の利用については、別途指示します。

## 【利用のきまり】

1. 図書室は、読書・調べ物・自習等をする所です。静かに利用しましょう。
2. 雑誌・新聞・禁帯出マーク付きの本は、持ち出し禁止です。
3. 利用した本は、必ず元の位置に返しましょう。
4. 机・椅子は許可なく移動しないでください。また、使用後はきちんと揃えてから帰りましょう。
5. 本の返却日は、必ず守りましょう。
6. 本への書き込みや切り抜きなど、本を傷めるような行為はやめましょう。
7. 万一、本を破損したり汚したりした時や紛失してしまった時は、必ずすぐに届け出ましょう。
8. 必ず貸出手続きをしてから、本を借りましょう。
9. 図書室での飲食は、絶対にやめましょう。持ち込みも禁止です。



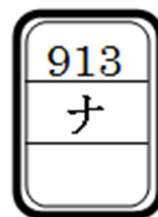
## II 図書の貸出・返却の方法

### 【貸出】

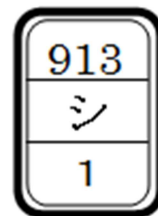
1. カウンターにあるカードケースから、自分の帯出者カードを取ります。
2. 下記の記入例を参考にして帯出者カードに記入し、カウンター係にカードを提出します。  
※貸出冊数は一人2冊まで、貸出期間は1週間です。  
貸出を延長する際は、もう一度貸出手続きをしましょう。

### 【記入例】

夏目漱石の『こころ』を借りる場合、図書ラベルは下記のようにになっています。帯出者カードには、右のように記入してください。



下記のように請求番号・カタカナの他に番号がある場合も必ず記入してください。



### 《帯出者カード》

学年 クラス 出席番号 発行枚数

1-2-3		1		
沼田 太郎				
請求番号	書名	貸出日	返却予定日	返却日
913ナ	こころ	4 1 4 8		
913シ 1	竜馬がゆく	4 10 4 17		

※帯出者カードは3年間利用します。カードがいっぱいになったら2枚目、3枚目を発行します。

### 【返却】

1. 学年・クラス・名前をカウンター係に告げて、借りていた本を提示し、帯出者カードに(受領)印を押してもらいます。
2. 自分で、本と帯出者カードを元の位置に返却します。  
※本の返却場所が分からない場合、カウンター係または司書室へ聞きに来てください。

### Ⅲ コンピュータの利用方法

閲覧室内のコンピュータを利用して、インターネット検索やレポート作成などができます（プリントアウトはできません）。利用のきまりを守って、有効に活用しましょう。

#### 【利用のきまり】

1. 司書室に申し出て利用名簿に必要事項を記入し、コンピュータの鍵を受け取ります。
2. 利用時間は1回30分間以内ですが、次の順番を待っている人がいなければ、続けて利用できます。
3. 利用後はすぐに鍵をかけて、鍵を司書室に返却しましょう。
4. 資料の検索や収集、レポート作成以外の利用はできません。
5. ファイルなどを個人的に記録したり、新たにソフトをインストールしたりすることはできません。
6. 利用時間は、貸出・返却時間中に限ります。また、授業中の利用については、授業担当の先生の指示に従いましょう。



### Ⅳ 蔵書について

#### 【一般図書】

- 0：総記
- 1：哲学
- 2：歴史
- 3：社会科学
- 4：自然科学
- 5：技術工業
- 6：産 業
- 7：芸 術
- 8：言 語
- 9：文 学

#### 【文庫】

- 新潮文庫
- 岩波文庫
- 角川文庫
- ハヤカワ文庫
- 講談社英語文庫
- 中公文庫
- 岩波同時代ライブラリー

#### 【新書】

- 岩波新書
- 中公新書
- ブルーバックス
- 岩波ジュニア新書
- 講談社現代新書

#### 蔵書冊数

22,523冊

(2014年3月31日 現在)

#### 【雑誌】

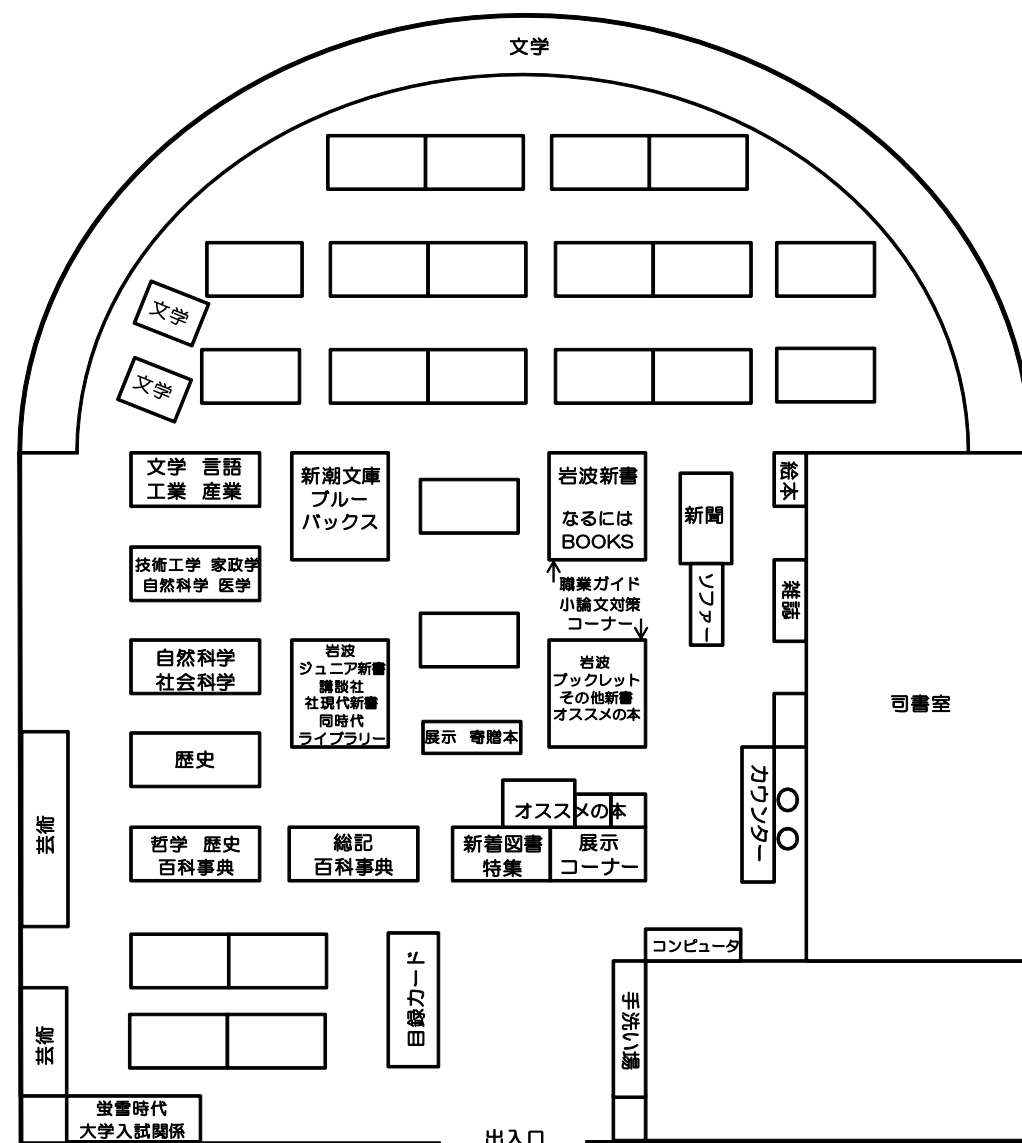
- 蛍雪時代 蛍雪増刊
- オレンジページ Number Newsweek Newton

#### 【新聞】

- 中国新聞 朝日新聞 毎日新聞 読売新聞



### Ⅴ 図書室の配置



### Ⅵ レファレンスについて

「〇〇の本はどこにありますか?」「〇〇について調べたいのですが、どんな本を見たらいいですか?」など、図書資料に関する質問を受けていますので、司書室に尋ねてください。

### Ⅶ リクエストについて

購入して欲しい本や読みたい本などがあれば、リクエスト用紙に記入してリクエスト BOX へ入れてください。

※リクエスト用紙はカウンター横にあります。