

広島市立沼田高等学校寄宿舍

# 飛翔館



平成26年3月竣工



広島市立沼田高等学校

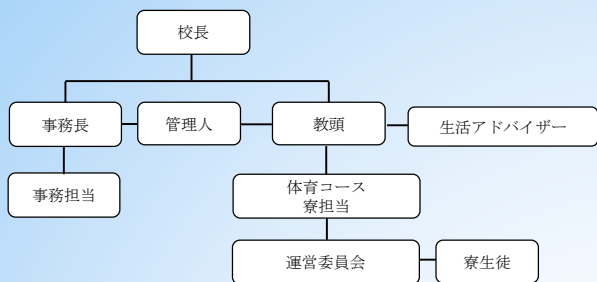
# 沼田高校寄宿舍「飛翔館」とは

本校の寄宿舍（以下「寮」という。）は普通科体育コース生徒の教育寮です。教育寮とは、「遠隔地から通学する生徒一人一人の安定した生活基盤を確保することにより、生徒が、規律正しい共同生活の訓練を通じて、生徒の人間形成を助成し、かつ、生徒の学習環境を整え、本校の教育目標の達成と体育コースの活性化に資する場所」のことです。



▲寮正面

## 組織図



## 運営体制

管理人及び生活アドバイザーを配置し、教職員と連携して寮生の生活指導や教育相談を行い、さらに、施設の防犯に努め、安全で規律ある寮生活を維持します。

## 心得

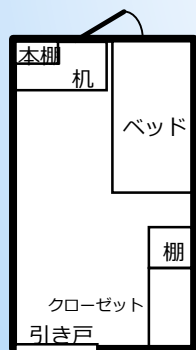
沼田高校寄宿舍飛翔館の生徒は、互いに切磋琢磨することで自分自身を磨き成長させることとする。また、寮生活のきまりを守り、下記の事項をいつも念頭におき、みんなと協力し、規則正しい生活を送るよう心がけなければならない。

- (1) 集団生活を通して、自律心を高める
- (2) 周囲の人のために自分が何ができるかを学ぶ。
- (3) 自分に課せられた義務を果たし、自己の責任を果たす。
- (4) 積極的に挨拶を励行し、マナーやきまりを守る。
- (5) 他人の嫌がることや迷惑となる行為は絶対にしない。
- (6) 施設・設備等を大切に扱う。

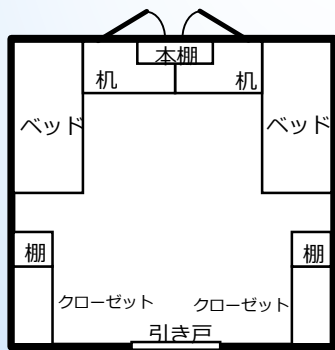
万全の体制で、寮生の  
学生生活をサポートします。

## 施設【舎室】

1人部屋  
2.15m×3.7m



2人部屋  
4.3m×3.7m



▲2人部屋



▲廊下



▲2人部屋



▲1人部屋

## 【その他設備（一部）】



▲洗面所



▲洗濯場所



▲湯沸室



▲バルコニー



▲脱衣所



▲風呂場



▲便所



▲玄関

# 生活について

日 課	課業日	休業日
起床	6 : 30	6 : 30
朝食	7 : 00 ~ 7 : 40	7 : 00 ~ 7 : 40
登校・施錠	8 : 20	
昼食	12 : 45 ~ 13 : 20	12 : 30 ~ 13 : 30
入浴	18 : 00 ~ 21 : 00	18 : 00 ~ 21 : 00
門限	19 : 30	19 : 30
夕食	19 : 00 ~ 20 : 00	18 : 30 ~ 20 : 00
清掃	20 : 15 ~ 20 : 30	20 : 15 ~ 20 : 30
学習時間	20 : 30 ~ 22 : 00	各部活動で設定
休憩	22 : 30 ~ 23 : 00	22 : 00 ~ 23 : 00
就寝準備	23 : 00 ~ 23 : 30	23 : 00 ~ 23 : 30
就寝	23 : 30	23 : 30

## 主なルール

### 起床

起床時間は6 : 30とする。

### 食事

食事は、本校の食堂で行う。

### 学習

学習時間は、次のとおりとする。

課業日 20 : 30 ~ 22 : 00 (一斉学習)

休業日 部活動ごとに時間を定める。

この時間帯は、1階ミーティングルームで行い、その他の時間では各自の舎室で行う。

### 外出

門限は、通院を除き課業日は19 : 30とする。

但し、保護者が玄関まで送迎する場合は21 : 00とする。

### 帰省

帰省は、通常金曜日の放課後から日曜日(休業日)の19 : 30

(保護者が玄関まで送迎する場合は21 : 00)までとする。

### 面会

家族その他の面会は、放課後から20 : 00までとする。

面会は、管理人の許可を得て、1階口ビーで行う。



日常



必要経費 月額46,000円

<内訳: 食事代31,000円<税込>+寮費15,000円>

氣宇壮大の校訓のもと、  
ともに大きく羽ばたくために。

# アクセス

- **アストラムライン**
  - ・「伴駅」下車、徒歩20分
  - ・「長楽寺駅」下車、「沼田高校」行きバス（広電、第一タクシー）に乗り換え
  - ・「上安駅」下車、「沼田高校」行きバス（広電、第一タクシー）に乗り換え
- **広電バス**
  - ・「沼田高校」行き（「広島駅」発、「あさひが丘」発、「五日市駅北口」発）
- **第一タクシー**
  - ・「沼田高校」行き（「緑ヶ丘」発、「サンハイツ」発）

加計、戸河内方面や三次、千代田方面からの通学には高速バスがあります。  
（広電、備北交通「沼田PA」下車、徒歩5分）

## 周辺図



## 広域図



## 平面図

※男女の入り口は別になっております。  
※男子の舎室は2階、女子の舎室は3、4階です。  
なお、男子・女子の行き来はできない構造になっておりますので、ご安心ください。

4F

階段	4 1 1	4 1 2	4 1 3	4 1 4	女子便所	洗面室	湯沸室	4 1 5	女子談話室	階段		
廊下												
バルコニー	4 1 0	4 0 9	4 0 8	4 0 7	4 0 6	洗面室	洗濯室	4 0 4	4 0 3	4 0 2	4 0 1	バルコニー

3F

階段	3 1 1	3 1 2	3 1 3	3 1 4	女子便所	洗面室	湯沸室	3 1 5	3 1 6	3 1 7	3 1 8	階段		
廊下														
バルコニー	便所	3 1 0	3 0 9	3 0 8	3 0 7	3 0 6	洗面室	洗濯室	3 0 5	3 0 4	3 0 3	3 0 2	3 0 1	バルコニー

2F

階段	2 1 5	2 1 6	2 1 7	2 1 8	男子便所	洗面室	湯沸室	2 1 9	2 2 0	階段						
廊下																
2 1 4	2 1 3	2 1 2	2 1 1	2 1 0	2 0 9	2 0 8	2 0 7	2 0 6	2 0 5	2 0 4	洗面室	洗濯室	2 0 3	2 0 2	2 0 1	便所

1F

階段	倉庫	便所	湯沸室	男子脱衣室	男子浴室	女子浴室	女子脱衣室	湯沸室	便所	階段
男子ミーティングルーム	ホール				女子浴室	女子脱衣室	湯沸室	便所	女子ミーティングルーム	
	男子談話室	男子玄関	男子舎監室		女子舎監室	ホール	女子玄関			

男子用スペース      女子用スペース



# 広島市立沼田高等学校

〒731-3164 広島県広島市安佐南区伴東6丁目1-1

学校 TEL: (082) 848-4168 FAX: (082) 848-3048

飛翔館 TEL: (082) 849-5543

<http://www.numata-h.edu.city.hiroshima.jp/>